

www.opticalamusta.it  
**optica lamusta**  
 GREENVISION  
 BARLETTA corso Vittorio Emanuele, 48 tel. 0883 331 566

# CRONACA di BARLETTA

www.opticalamusta.it  
**optica lamusta**  
 GREENVISION  
 TRANI piazza della Repubblica, 9 tel. 0883 489 171

**IL CASO** Si ripropongono i disagi all'interno dell'ospedale. Pazienti e visitatori esposti alle intemperie

## Raffiche di vento nel Dimiccoli

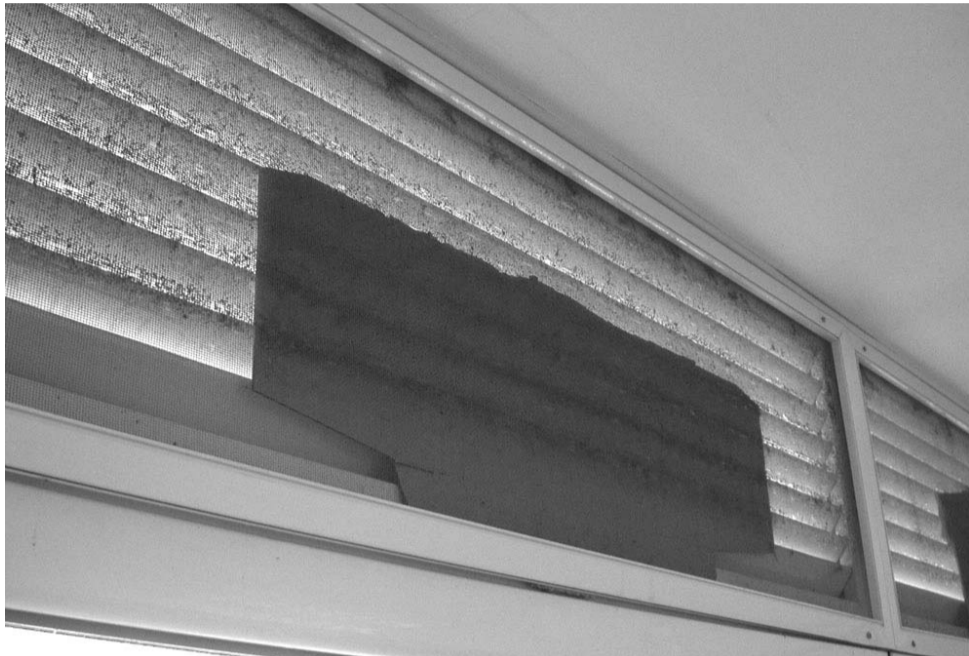
Portaluri: «Non so niente e non voglio rilasciare dichiarazioni»

Vento gelido nei reparti dell'ospedale «Dimiccoli». Subito un consiglio: se dovete recarvi in ospedale, in questi giorni, è bene che vi muniate di sciarpa e cappello per non ammalarvi. In ogni piano di reparto la parte superiore delle finestre non ha il vetro ma è solo «coperta» da un sistema di zanzariere che chiaramente non respinge il vento. Ma i disagi non si sono limitati al vento, ieri ha fatto il suo ingresso anche l'acqua.

Eppure, questa circostanza, che si ripete più volte durante l'inverno, investe anche tutti quegli ammalati che devono attendere l'arrivo dell'ascensore, magari per essere trasportati in sala operatoria. E il vento chiaramente aggrava la loro condizione.

La circostanza è stata più volte segnalata su queste pagine, ma nessuno è intervenuto. come se il problema non esistesse. Eppure basterebbe che il direttore generale Maurizio Portaluri si recasse al «Dimiccoli» per constatarlo personalmente.

Interpellato sulla vicenda, il direttore Portaluri ha testualmente risposto: «Non so nulla, parli con il direttore sa-



Una immagine di una finestra «accomodata» in maniera artigianale (foto Calvaresi)

nitario del «Dimiccoli», il dottor Ruggiero Rizzi, che è il responsabile responsabile o parli con l'Ufficio Stampa. Non voglio parlare».

Niente male per un direttore generale che dichiara di «non sapere nulla» e di non voler dare spiegazioni agli utenti che subiscono questi

disagi. A «parlare ufficialmente» è il neo responsabile del servizio prevenzione e protezione, l'ingegner Vittorio Romallo: «Pensiamo di intervenire e abbiamo già la soluzione. Dobbiamo interpellare i vigili del fuoco. In un mese avremo approntato il progetto di

modifica. Per la soluzione non sono in grado di indicare tempi anche perché dobbiamo fare una gara di appalto». Intanto il vento continua a «fischiare».

**Giuseppe Dimiccoli**  
 (dimiccoli@gazzettamezzogiorno.it)

*Cioce (Psdi) interviene sul nosocomio*

### «La viabilità va potenziata»

«Nel piano regionale dei trasporti va previsto anche il potenziamento del trasporto su gomma da e per il nuovo ospedale di Barletta mons. Raffaele Dimiccoli». È la richiesta di Giuseppe Cioce, consigliere regionale e presidente del gruppo Psdi, stante l'aggiornamento del piano dove, l'assessore regionale ai trasporti Mario Loizzo ha annunciato che nella nuova programmazione del servizio la priorità sarà dedicata ai nuovi insediamenti ospedalieri.

«Spero - prosegue Cioce - che non si stia pensando soltanto all'ospedale Miulli di Acquaviva delle Fonti, che pure merita la massima attenzione, ma anche l'ospedale di Barletta, una grande struttura a servizio di un bacino d'utenza pari a circa 350.000 abitanti e che è stata realizzata in aperta campagna, in una zona facilmente raggiungibile soltanto in automobile». L'esponente socialdemocratico annuncia che presenterà un'interrogazione all'assessore Loizzo. Oltre ad alla richiesta di mettere in programma anche la realizzazione di una fermata, proprio in prossimità del nuovo ospedale di Barletta, della linea ferroviaria Barletta-Spinazzola, a poche decine di metri.

«Quello che molti considerano il treno dell'archeologia e dell'ambiente come un'attrattiva turistica senza pari - conclude Cioce - potrebbe diventare anche un comodo mezzo di collegamento tra la stazione di Barletta, quindi l'intera nuova provincia e l'ospedale. È un progetto lanciato qualche anno fa dal Comitato Pro Canne e che intendo sostenere nell'ambito della riorganizzazione del trasporto regionale».

(m.piaz.)

*Per acclamazione, è Pasquale Vitobello*

### Nuovo Psi, eletto il segretario

Pasquale Vitobello è il nuovo segretario cittadino del Nuovo Psi. Lo ha eletto per acclamazione l'assemblea degli iscritti presso la sezione cittadina, domenica scorsa, alla presenza del segretario regionale del partito Giovanni Memola oltre a Franco Sergio e Umberto Pedone.

Pasquale Vitobello era già alla guida del Nuovo Psi barlettano, sino dallo scorso luglio, nella veste di commissario cittadino. Dopo la deludente parentesi delle elezioni amministrative dove non è stato in grado di presentare una propria lista, il Nuovo Psi si fa promotore di iniziative volte a denunciare i problemi della città e le inadempienze degli attuali amministratori.

«A Barletta - secondo il neo-segretario del Nuovo Psi, Pasquale Vitobello - questioni troppo scottanti ed importanti per la nostra comunità quali Barsa, edilizia 167 e sesta provincia non hanno lasciato immobile il partito che con l'opposizione si è reso partecipe di iniziative importanti».



Pasquale Vitobello

«Il Nuovo Psi - sostiene e conclude - non resterà a guardare. Il nostro partito ha principalmente un obiettivo. Cioè essere in grado di produrre idee nuove per il cittadino. Il partito socialista di Barletta deve essere una officina in grado di trasformare l'impegno politico e la tenacia dei giovani in idee e progetti concreti».

(m.piaz.)

*A due passi dal Comune ma sembra che sia invisibile*

### Un contenitore inutile

Nessuno lo svuota e ora i vestiti «traboccano»

Un contenitore «inutile». Non può che definirsi solo in questa maniera il raccoglitore per vestiti e scarpe usate presente nel parcheggio alle spalle del comune.

Infatti, tutti coloro che si recano per lasciare i vestiti non possono utilizzarlo essendo troppo pieno e, conseguentemente, non in grado di «ospitare» altri vestiti.

Questo stato di fatto, purtroppo, induce coloro che sono intenzionati a donare i vestiti a lasciarli nei pressi del contenitore senza che si abbia certezza che vengano raccolti.

Ma è proprio difficile organizzare la raccolta prima che il contenitore si riempia? Perché nessuno si occupa di controllare? Perché sperperare soldi pubblici? Eppure il contenitore riporta ben in grande la dicitura «Comune di Barletta», l'adesivo della Barsa con il numero verde (80030433) e quello della Asm Molfetta (800139323) che, guarda caso, è irrangiugibile perché è un numero fuori distretto. Sarà possibile svuotarlo al più presto?

(giu. dim.)



Il contenitore dei vestiti e delle scarpe utilizzate

*Ladro di ciclomotore finisce in manette*

### Banditi in azione in una pizzeria

Ha fruttato poco più duecento euro la rapina compiuta da due giovani banditi in una pizzeria di Barletta. Due rapinatori, mascherati con passamontagna ed armati di pistola, hanno fatto irruzione martedì sera in una pizzeria di via Andria. Sotto gli sguardi terrorizzati ed increduli dei presenti, i banditi hanno svaligiato la cassa. Sotto la minaccia dell'arma, infatti, hanno costretto il titolare a consegnare i soldi e poi sono fuggiti a bordo di due motociclette. Indagini dei carabinieri sono in corso per risalire ai malfattori.

Gli stessi carabinieri della locale Compagnia, durante differenti servizi anticrimine, hanno bloccato ed arrestato un giovane extracomunitario subito dopo aver rubato un ciclomotore.

La tempestività dei militari ha letteralmente lasciato senza parole un giovane 25enne di Barletta che, avendo denunciato telefonicamente al «112» di aver appena subito il furto del suo ciclomotore «Aprilia», dopo pochi minuti, è stato ricontattato affinché si recasse in caserma a riprenderlo.

Sono bastati pochi minuti, infatti, perché una gazzella della stazione carabinieri di Barletta riuscisse ad intercettare ed arrestare Taleb Abdellatif, marocchino 38enne, che si trovava a bordo del ciclomotore rubato poco prima in Corso Vittorio Emanuele.

L'extracomunitario, arrestato per furto aggravato in flagranza di reato, era in «trasferta» da Licata, in provincia di Agrigento, dove risiede regolarmente. L'arresto del ladro, come detto, è stato operato dagli uomini dell'Arma durante alcuni controlli che, specie negli ultimi tempi, sono stati intensificati in pieno centro così come in periferia.

Gianpaolo Balsamo

## NOTIZIARIO

### Messa «Pro Terra Santa»

Domenica 28 gennaio la delegazione di Barletta dell'ordine Equestre dei Santo Sepolcro di Gerusalemme si incontreranno nella chiesa concattedrale di Santa Maria di Nazareth, in via Nazareth e sede dell'Ordine, per il primo incontro mensile dell'anno. Alle 11.30 monsignor Donato Lionetti celebrerà una santa messa «Pro Terra Santa».

### Margherita a congresso

Sabato 27 e domenica 28 gennaio si terrà presso l'Hotel dei Cavalieri, in via Foggia, il secondo congresso cittadino della Margherita per l'elezione del Segretario e dei componenti del nuovo coordinamento di Barletta, nonché dei delegati al congresso provinciale.

### Rotary club

«Arrivederci Braila» è il tema che sarà affrontato, dal prof. Francesco Mascolo, giovedì 25 gennaio, alle ore 20.30, presso la sala conferenze del «Brigantino 2», nell'ambito degli incontri, a scopo sociale, organizzati dal Rotary club di Barletta. I lavori saranno introdotti dal socio, dott. Sabino

Montenero.

### Saint Patrick Jazz Club

Venerdì 26 gennaio presso il Saint Patrick Jazz Club si terrà il concerto dei «Radio Swing». La band eseguirà musiche e brani di swing italiano e internazionale degli anni 40-50. Fanno parte del gruppo Pier Dragone alla voce, Paolo Magno alla chitarra, Luigi Catella al basso, Michele Dimonte alla batteria. Lo spettacolo avrà inizio alle ore 22, l'ingresso è libero. Saint Patrick Jazz Club via Cialdini 15-17 e Vico Gloria 12, infotel 0883-347157, web-site: www.saintpatrick.it

### Cabaret al Birraio

Venerdì 26 gennaio con inizio alle 21.30 spettacolo di cabaret con Stefano Vigilante. Fa parte, della «Fattoria dei Comici» e del Laboratorio del Teatro «Ambra Jovinelli» di Roma. Info: Brew Pub il Birraio - Via del Duomo, 13 - 17 Barletta - Tel.: 0883533012 - 3386986922 - www.birraio.com - info@birraio.com

### Borsa lavoro al Garrone

L'Istituto «Garrone», in collaborazione con l'Agenzia per l'Inclusione Sociale, ha attivato, nell'ambito del Patto Nord-barese Ofantino e con l'assistenza tecnica di Italia Lavoro spa, un punto di accesso alla rete telematica della Borsa continua Nazionale del Lavoro.

L'obiettivo della Borsa è quello di fornire un servizio di «accompagnamento al lavoro» agli alunni dell'Istituto frequentanti il quinto anno, agli ex alunni e ai corsisti dei vari progetti realizzati per gli esterni. Tale servizio, che utilizza un portale telematico, consente l'incontro tra domanda e offerta di lavoro; infatti,

l'interessato, dopo l'inserimento del proprio curriculum vitae, ha la possibilità di visionare le offerte di lavoro proposte dalle aziende inserite nella rete. La Scuola, pertanto, si propone come una sorta di «Agenzia di lavoro», come previsto dalla «Riforma Biagi».

Lo sportello Borsa Lavoro è attivo il venerdì pomeriggio dalle 15 alle 18 con la consulenza dei docenti referenti.

### Istituto «Sacri Cuori»

L'Istituto Tecnico Commerciale Programmatori «Sacri Cuori», sito in via Cavour 81, comunica che

domenica 28 gennaio dalle 10.30 alle 12.30, la sede resterà aperta per accogliere le famiglie degli studenti che frequenteranno la scuola secondaria superiore nell'anno scolastico 2007/2008.

### Cancro ti boccio

Sabato 27 gennaio, presso il terzo circolo «Nicola Fraggianni», si terrà il tradizionale appuntamento «Le arance della salute». Il progetto è realizzato in collaborazione con l'Airc.

### Rifondazione comunista

E' aperta la campagna tesseramenti 2007 del Partito della Rifondazione Comunista. Per il tesseramento la sede di Piazza Aldo Moro n. 4 del Circolo «Antonio Gramsci» di Barletta è aperta tutti i mercoledì dalle 19 alle 21.

### Scuola Santa Teresa

Sono aperte le iscrizioni per la scuola materna e delle elementari dell'Istituto Santa Teresa del Bambino Gesù, sito in via Canosa. Per informazioni ed iscrizioni rivolgersi presso la segreteria della scuola

dalle 8 alle 12 o telefonare al numero 0883575069.

### Archeoclub d'Italia

L'associazione culturale Archeoclub d'Italia - sede di Barletta, da oltre vent'anni impegnata nella diffusione, valorizzazione e tutela dei beni artistici ed ambientali, comunica che è aperta la campagna di tesseramento 2007. È possibile iscriversi, fino al 17 febbraio, recandosi presso la Segreteria, ubicata in Corso Cavour, 96, ogni sabato dalle 17.30 alle 20. I moduli d'iscrizione e le informazioni sulle quote sociali si possono trovare presso la segreteria o visitando il sito internet www.archeobarletta.it Per informazioni: info@archeobarletta.it

### Tennistavolo

La associazione sportiva Tennistavolo ha urgenza di «reclutare» 50 ragazzi e 50 ragazze, di età compresa tra i 7 e i 17 anni, per allistare 4 squadre che prenderanno parte ai prossimi campionati regionali giovanili. Gli atleti potranno frequentare un corso di avviamento e di addestramento allo sport del tennistavolo. Per informazioni contattare Cosimo Sguera ai numeri 0883/520867 o 333/9922638.

TUTTI I  
GIOVEDÌ  
DALLE  
ORE 19

HAPPY HOUR

CAFFÈ  
57

Barletta  
Corso G. Garibaldi, 57  
tel. 0883 532 563